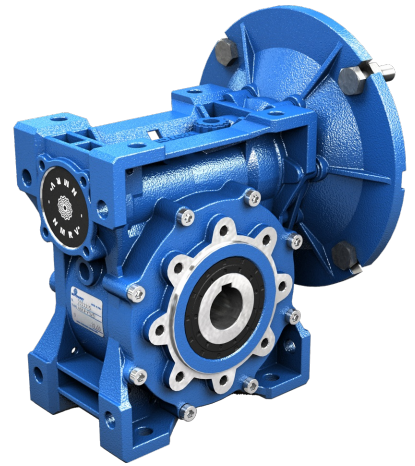


PRODUKTDATENBLATT

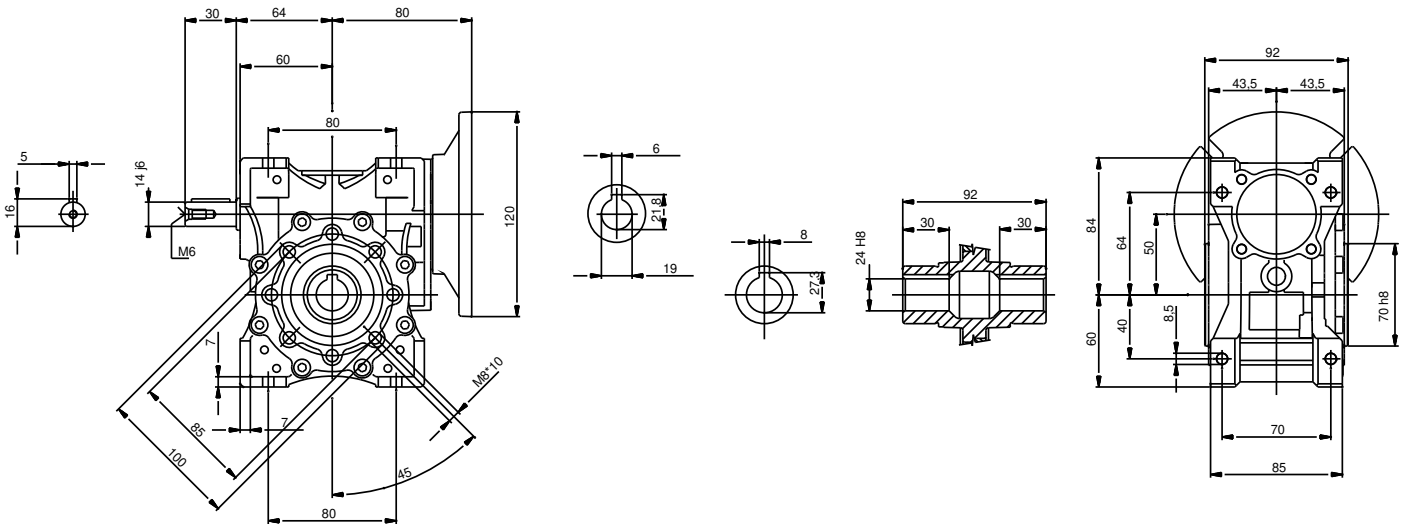


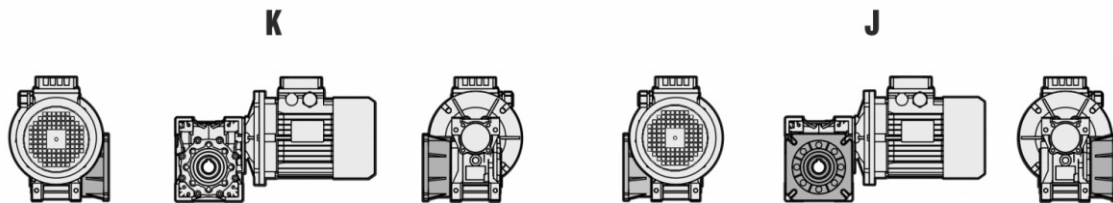
SCHNECKENGETRIEBE

TERMINE 23.07.2025

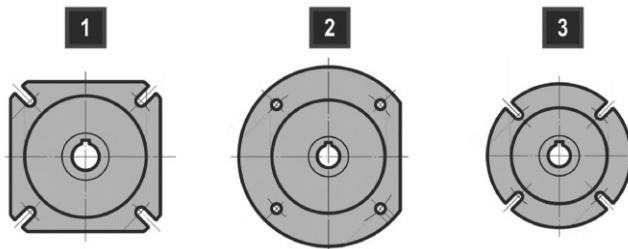
EIGENSCHAFT	VALUE
Normen	No
Logo	Motovario
Schnecken	PAM NMRV
Baugröße	050
Übersetzung (i)	5,0
Abm.Antriebsseite	Ø120x19 (IEC80 B14)
Abm.Flansch PAM	120
Schneckendurchmesser PAM	19
Abm.Abtriebshohlwelle	Ø24
Doppeltes Schneckenwellenende	Nein
VI-Ölschrauben	Ohne Schrauben(Standard)
Einbaulage	U
VI-Wellendicht. Abtriebsseite	NBR-Nitril
VI-Wellendicht. Antriebsseite	ACM-Polyacrylat
VI-Lager Abtriebsseite	Kugellager
VI-Lager Antriebsseite	Kugellager
VI-Schmierung	Kluberoil 4 UH1-320N
VI-Anmerkungen	Nein
Lackierung	Ral 5010 Blau

Werte angezeigt in [mm]





Falls nicht anders vereinbart, wird das Getriebe mit Flansch in Position J, auf die B3 Einbaulage bezogen, geliefert.



	NMRV - SW	NMRV - SW	NMRV - SW	NMRV-P - SW	NMRV-P - SW	NMRV-P - SW	SW	NMRV-P	NMRV	NMRV
	030	040	050	063	075	090	105	110	130	150
FA	1	1	1	1	1	1	1	1	1	1
FB	-	1	1	1	3	2	1	1	-	-
FC	-	2	2	2	-	3	-	-	-	-
FD	-	2	2	2	-	1	-	-	-	-
FE	-	-	-	3	-	-	-	-	-	-

ABMESSUNGEN

Die in den Tabellen angegebenen Werte beziehen sich auf das Gewicht des Getriebes mit Schmierstoff. Gewicht ohne Motor.

NMRV - NMRV-P (- kg)									
025	030	040	050	063	075	090	110	130	150
0,7	1,2	2,3	3,5	6,2	9	13	21	43,5	84

NRV - NRV-P (- kg)									
030	040	050	063	075	090	110	130	150	
1	2	3,3	5,8	8,8	13	21	43,5	77	

	HA31+NMRV040 (- kg)	HA31+NMRV050 (- kg)
063	4,2	5,4
071	4,3	5,5
080	4,5	5,7

056/063/071/080		063/071/080/090	
NMRV-P063/HW030 (- kg)	NMRV-P075/HW030 (- kg)	NMRV-P090/HW040 (- kg)	NMRV-P110/HW040 (- kg)
7,1	10	14,6	24,4

NMRV-P090/IHW040 (- kg)	NMRV-P110/IHW040 (- kg)
14,6	38,4

NMRV+NMRV - NMRV+NMRV-P - NMRV-P+NMRV - NMRV-P+NMRV-P (- kg)													
025-030	025-040	030-040	030-050	030-063	040-050	040-063	040-075	040-090	050-090	050-110	063-110	063-130	063-150
1,9	3	3,5	4,7	7,4	5,8	8,5	11,3	15,3	16,5	38,5	41,2	54,2	90,2

NRV+NMRV - NRV+NMRV-P - NRV-P+NMRV - NRV-P+NMRV-P (- kg)												
030-040	030-050	030-063	040-050	040-063	040-075	040-090	050-090	050-110	063-110	063-130	063-150	
3,5	4,7	7,4	5,8	8,5	11,3	15,3	16,5	38,5	41,2	54,2	90,2	

Die in den Tabellen angegebenen Werte beziehen sich auf das Gewicht des Getriebes mit Schmierstoff. Gewicht ohne Motor.

SW (- kg)						
030	040	050	063	075	090	105
1,2	2,3	3,5	6,2	9	13	21

ISW (- kg)						
030	040	050	063	075	090	105
1	2	3,3	5,8	8,8	13	21

	HA31+SW040 (- kg)	HA31+SW050 (- kg)	HA31+SW063 (- kg)	HA31+SW075 (- kg)	HA31+SW090 (- kg)
063	4,2	5,4	8,1	10,9	14,9
071	4,3	5,5	8,2	11,0	15,0
080	4,5	5,7	8,4	11,2	15,2

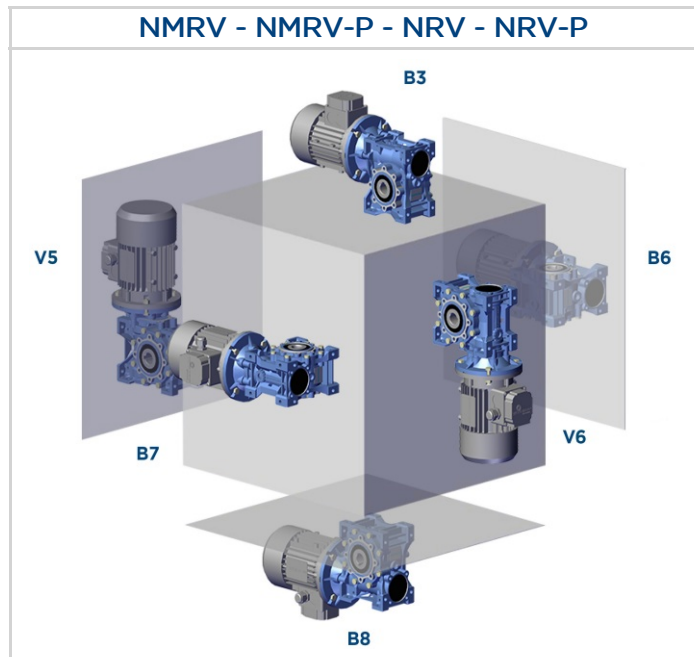
SW+SW (- kg)					
030-040	030-050	030-063	040-075	040-090	050-105
3,5	4,7	7,4	11,3	15,3	38,5

ISW+SW (- kg)					
030-040	030-050	030-063	040-075	040-090	050-105
3,5	4,7	7,4	11,3	15,3	38,5

NRV050

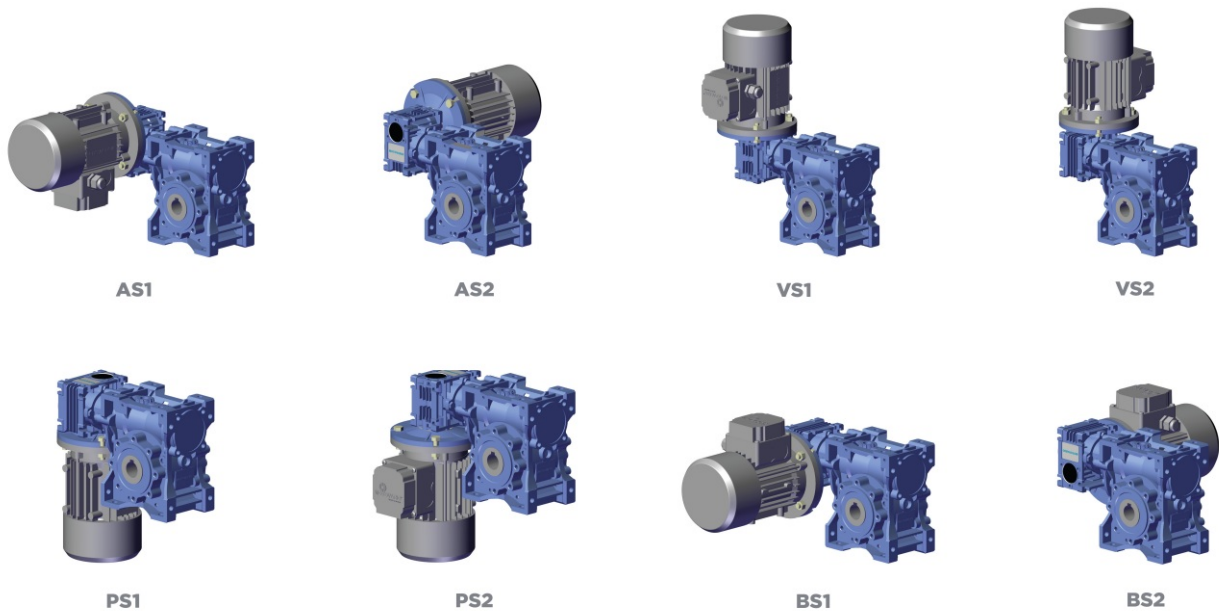
n_1 [rpm]	Mn_2 [Nm]	i	Pn_1 [kW]	n_2 [rpm]	Fr_1 [N]	Fr_2 [N]
500	101	5,00	1,23	100,0	490	2222
900	82	5,00	1,76	180,0	400	1827
1140	75	5,00	2,01	228,0	400	1689
1400	68	5,00	2,24	280,0	350	1577
1750	65	5,00	2,66	350,0	350	1464
2800	45	5,00	2,90	560,0	280	1251

Die Einbaulage des Getriebes kennzeichnet seine Ausrichtung. Die Einbaulage B3 sorgt aus technischer Sicht für geringere Ölspritzer, bessere Schmierung und geringere Erwärmung.



Paarungsform

NMRV/NMRV-P+NMRV/NMRV-P - NRV/NRV-P+NMRV/NMRV-P



SCHMIERSTOFFANGABE

- Die Getriebegrößen 025 - 030 - 040 - 050 - 063 - 075- 090 - 105 - 110 - 130 - 150 werden mit Langzeitschmiermittel, und zwar Synthetiköl (Polyglykol-Öl) ENI TELIUM VSF, geliefert. Sie können daher in jeder im Katalog vorgesehenen Einbaulage montiert werden, mit Ausnahme der Größen NMRV-P/SW 090 - 110 und NRV-P/ISW 075 - 090 - 110 für welche sie die Einbaulage angeben müssen.
- Für die Größen 130 und 150 ist eine von B3 abweichende Einbaulage immer genau anzugeben; andernfalls werden die Getriebe mit der für die Position B3 geeigneten Ölmenge geliefert.
- Nur die Getriebegrößen 130 und 150 sind mit Einfüll, Entlüftungs-Ölstand- und Ölablaßschraube versehen.
- Die Vorstufen werden mit Langzeitschmiermittel, und zwar Polyglykol-Synthetiköl ENI TELIUM VSF geliefert. Die Schmierung der Vorstufe ist von der des Schneckengetriebes getrennt.

Vor der Inbetriebnahme sind die Verschlußstopfen, durch entsprechende Entlüftungsventile, gemäß der Einbaulage, auszutauschen.

NMRV	025	030	040	050	130	150
B3	0,02	0,04	0,08	0,15	4,5	7
B8					3,3	5,1
B6-B7					3,5	5,4
V5					4,5	7
V6					3,3	5,1

NMRV-P	063	075	090	110
B3	0,33	0,55	1,15	1,6
B8				
B6-B7				
V5				
V6				

SW	030	040	050	063	075	090	105
B3	0,04	0,08	0,15	0,3	0,55	1	1,6
B8							
B6-B7							
V5							
V6							

HW	HW030		HW040	
	NMRV-P063	NMRV-P075	NMRV-P090	NMRV-P110
B3-B6-B7-B8-V5-V6	0,06	0,09	0,11	0,12

H	A31
B3-B5	0,07

NMRV	063	075	090	105	110
B3	0,3	0,55	1	1,6	3
B8					2,2
B6-B7					2,5
V5					3
V6					2,2

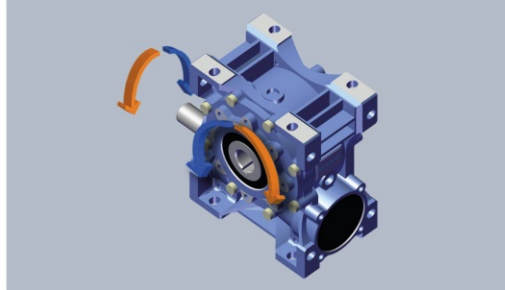
Die Schnecke ist rechtsgängig.

DREHRICHTUNG - EINGANGSWELLE

NMRV - NRV - SW - ISW

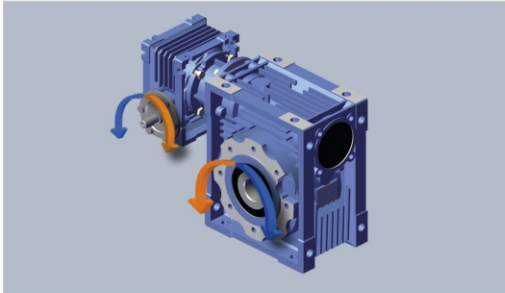


EINBAULAGE B3

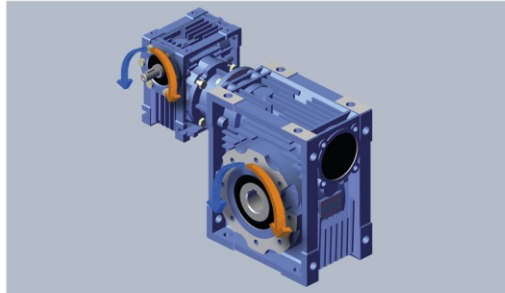


EINBAULAGE B8

NMRV + NMRV - SW + SW - NRV + NMRV - ISW + SW



EINBAULAGE BS1



EINBAULAGE AS1